



ปานกลาง

CERES S3

รองเท้าเซฟตี้หนังนบูคแบบต่ำ ออกแบบมาสำหรับผู้หญิง

The Safety Jogger CERES is a low-cut safety shoe made of nubuck, offering top-notch protection and comfort. It features an SR slip-resistant rubber outsole, composite toecap, and SJ Flex material, making it lightweight and perfect for various industries.

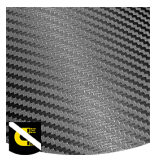
วัสดุด้านบน	หนังนบูคเอนด์ซัน
ซับใน	ตาข่าย 3 มิติ
ที่วางเท้า	SJ พื้นรองเท้าโฟม
พื้นรองเท้าชั้นกลาง	ผ้าป้องกันการเจาะทะลุ
พื้นรองเท้าชั้นนอก	ยาง
สูงสุด	คอมโพสิต
หมวดหมู่	S3 / เอส.อาร์.ซี, ชม
ช่วงขนาด	EU 36-42 / UK 3.5-8.0 / US 6.0-10.5 JPN 22.5-26.5 / KOR 235-270
น้ำหนักเฉลี่ย	0.470 kg
มาตรฐาน	ASTM F2413:2018 EN ISO 20345:2011



210



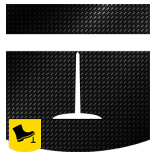
S3
รองเท้าหนัง S3 เหมาะสำหรับการทำงานในสภาพแวดล้อมที่มีความชื้นสูงและมีน้ำมันหรือสารไฮโดรคาร์บอน รองเท้าเหล่านี้ยังป้องกันความเสี่ยงจากการถูกเจาะทะลุของพื้นรองเท้าและการถูกกดทับของเท้า



ปราศจากโลหะ
โดยทั่วไป รองเท้าหนังที่ปราศจากโลหะจะเบาและรองเท้าหนังที่ไร้ตะปู นอกจากนี้ยังเป็นประโยชน์อย่างยิ่งสำหรับผู้ประกอบอาชีพที่ต้องผ่านเครื่องตรวจจับโลหะวันละหลายครั้ง



หัวรองเท้ากันกระแทกคอมโพสิต
ปราศจากโลหะและน้ำหนักเบา ไม่มีการนำความร้อนหรือไฟฟ้า



SJ เฟล็กซ์
วัสดุทนต่อการเจาะทะลุที่ปราศจากโลหะ เบากว่าและยืดหยุ่นกว่าเหล็ก วัสดุชนิดนี้ไม่นำความร้อน ครอบคลุมพื้นผิวด้านล่างสุดของรองเท้า 100%



ด้านบนกันน้ำ (WRU)
ป้องกันน้ำเข้าหากไม่ได้อัดน้ำปริมาณมากเป็นเวลานาน



กั้้นลื่นระดับ SRC
พื้นกันลื่นเป็นคุณสมบัติที่สำคัญที่สุดอย่างหนึ่งของรองเท้าหนังและรองเท้าทำงาน พื้นรองเท้ากันลื่นระดับ SRC ผ่านการทดสอบการลื่นทั้งระดับ SRA และ SRB โดยผ่านการทดสอบทั้งบนพื้นผิวเหล็กและเซรามิก

อุตสาหกรรม:

อุตสาหกรรมยานยนต์, งานด้านการจัดเลี้ยง, เคมีคอล, งานด้านการทำความสะอาด, การก่อสร้าง, อาหารและเครื่องดื่ม, เหมืองแร่, การขนส่ง โลจิสติกส์, น้ำมันก๊าซ, อุตสาหกรรม

สิ่งแวดล้อม:

สภาพแวดล้อมที่แห้ง, สภาพแวดล้อมที่เปียกชื้น

คำแนะนำการบำรุงรักษา:

เพื่อยืดอายุการใช้งานของรองเท้า เราขอแนะนำให้คุณทำความสะอาดรองเท้าเป็นประจำและปกป้องรองเท้าด้วยผลิตภัณฑ์ที่เหมาะสม อย่าตากรองเท้าบนหมอน้ำหรือใกล้กับแหล่งความร้อน

คำอธิบาย	หน่วยวัด	ผลลัพธ์	EN ISO 20345
วัสดุด้านบน	หนังหุ้มเนื้อคัสช		
ด้านบน: การซึมผ่านของไอน้ำ	มก./ซม./ซม	3.3	≥ 0.8
ด้านบน: ค่าสัมประสิทธิ์ไอน้ำ	มก./ซม	27.3	≥ 15
ซับใน	ตาข่าย 3 มิติ		
ซับใน: การซึมผ่านของไอน้ำ	มก./ซม./ซม	86.9	≥ 2
ซับใน: ค่าสัมประสิทธิ์ไอน้ำ	มก./ซม	695.4	≥ 20
ที่วางเท้า	SJ พื้นรองเท้าโฟม		
พื้นรองเท้า: ทนทานต่อการสึกกร่อน (แห้ง/เปียก) (รอบ)	รอบ	25600/12800	25600/12800
พื้นรองเท้าชั้นนอก	ยาง		
ความทนทานต่อการสึกกร่อนของพื้นรองเท้าชั้นนอก (การสูญเสียปริมาตร)	มม	82.6	≤ 150
การกั้นลื่นของพื้นรองเท้าชั้นนอก SRA: ส้นรองเท้า	แรงเสียดทาน	0.34	≥ 0.28
การกั้นลื่นของพื้นรองเท้าชั้นนอก SRA: แบน	แรงเสียดทาน	0.36	≥ 0.32
การกั้นลื่นของพื้นรองเท้าชั้นนอก SRB: ส้นรองเท้า	แรงเสียดทาน	0.14	≥ 0.13
การกั้นลื่นของพื้นรองเท้าชั้นนอก SRB: แบน	แรงเสียดทาน	0.22	≥ 0.18
ค่าป้องกันไฟฟ้าสถิตย์	เมกะโอห์ม	24.5	0.1 - 1000
ค่า ESD	เมกะโอห์ม	N/A	0.1 - 100
การดูดซับพลังงานของส้นเท้า	จ	24	≥ 20
สูงสุด	คอมโพสิต		
ฝ่าครอบงมูกกันกระแทก (ระยะห่างหลังการกระแทก 100J)	มม	N/A	N/A
ฝ่าครอบงมูกที่ทนต่อแรงกด (ระยะห่างหลังการบีบอัด 10kN)	มม	N/A	N/A
ฝ่าครอบงมูกกันกระแทก (ระยะห่างหลังการกระแทก 200J)	มม	18.0	≥ 14
หมวกงมูกที่ทนต่อแรงกด (ระยะห่างหลังการบีบอัด 15kN)	มม	19.0	≥ 14

ขนาดหลัก: 38

รองเท้าของเราได้รับการพัฒนาอย่างต่อเนื่อง ข้อมูลทางเทคนิคข้างต้นอาจมีการเปลี่ยนแปลง ชื่อผลิตภัณฑ์ทั้งหมดและแบรนด์ Safety Jogger ได้รับการจดทะเบียนแล้ว และห้ามนำไปใช้หรือทำซ้ำในรูปแบบใดๆ โดยไม่ได้รับอนุญาตเป็นลายลักษณ์อักษรจากเรา